

RFID считыватель с интерфейсом USB «RR08U»

Дополнение к Руководству Пользователя для версии ПО v1.96 (март 2019г)

В считывателях типа RR08U (с интерфейсом USB и работающих в режиме эмуляции клавиатуры) со встроенным ПО версии v1.96 добавлена возможность в полях "Префикса" и "Суффикса" передавать коды функциональных клавиш F1...F12.

Чтобы воспользоваться этой возможностью выполните следующие действия.

- 1) Скачайте программу "Конфигуратор для считывателя RR08U" с сайта производителя считывателей (www.pro100systems.com.ua/rr08u_utils.htm). После установки программы на компьютер и её запуска — на экране появляется окно, в котором отображается текущее состояние параметров подключенного считывателя (Рис.1).

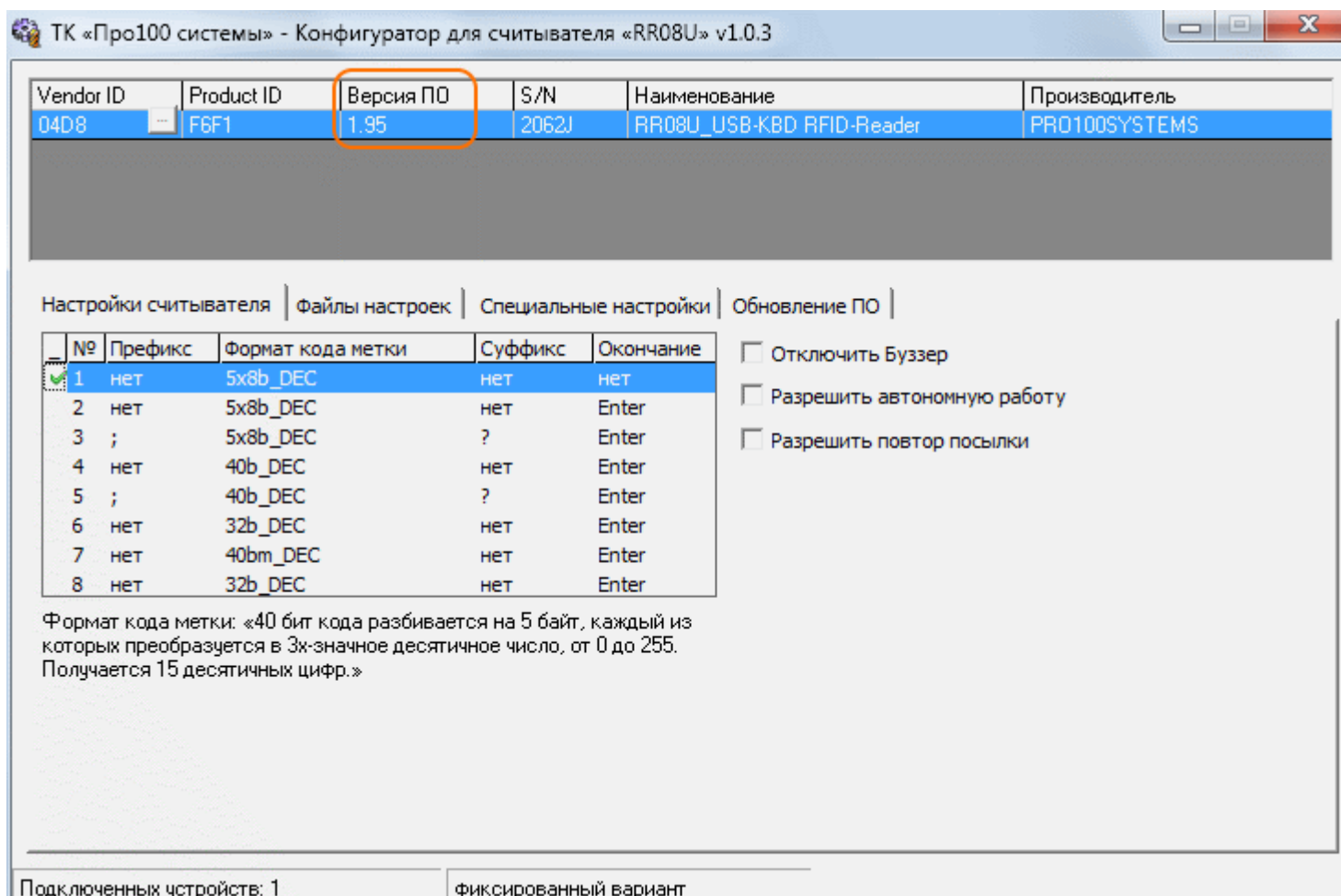


Рис. 1

Обратите внимание на значение в графе "версия ПО". Если в Вашем считывателе записано ПО версии от 1.50 до 1.95, то Вам необходимо обновить ПО считывателя до версии 1.96. Необходимые для этого файлы высылаются по запросу (в виде архива "update_RR08U_v196.zip"). Для запроса — обращайтесь на e-mail pro100systems@ukr.net, или по другим контактам, указанным на странице www.pro100systems.com.ua/about_us.htm.

- 2) После обновления ПО считывателя снова запустите программу "Конфигуратор для считывателя RR08U". Кликните левой кнопкой мыши в поле "Префикса" 8й строки таблицы вариантов посылок, а затем "нажмите" экранную кнопку в этом поле (см. Рис.2), чтобы перейти к настройке "Префикса".

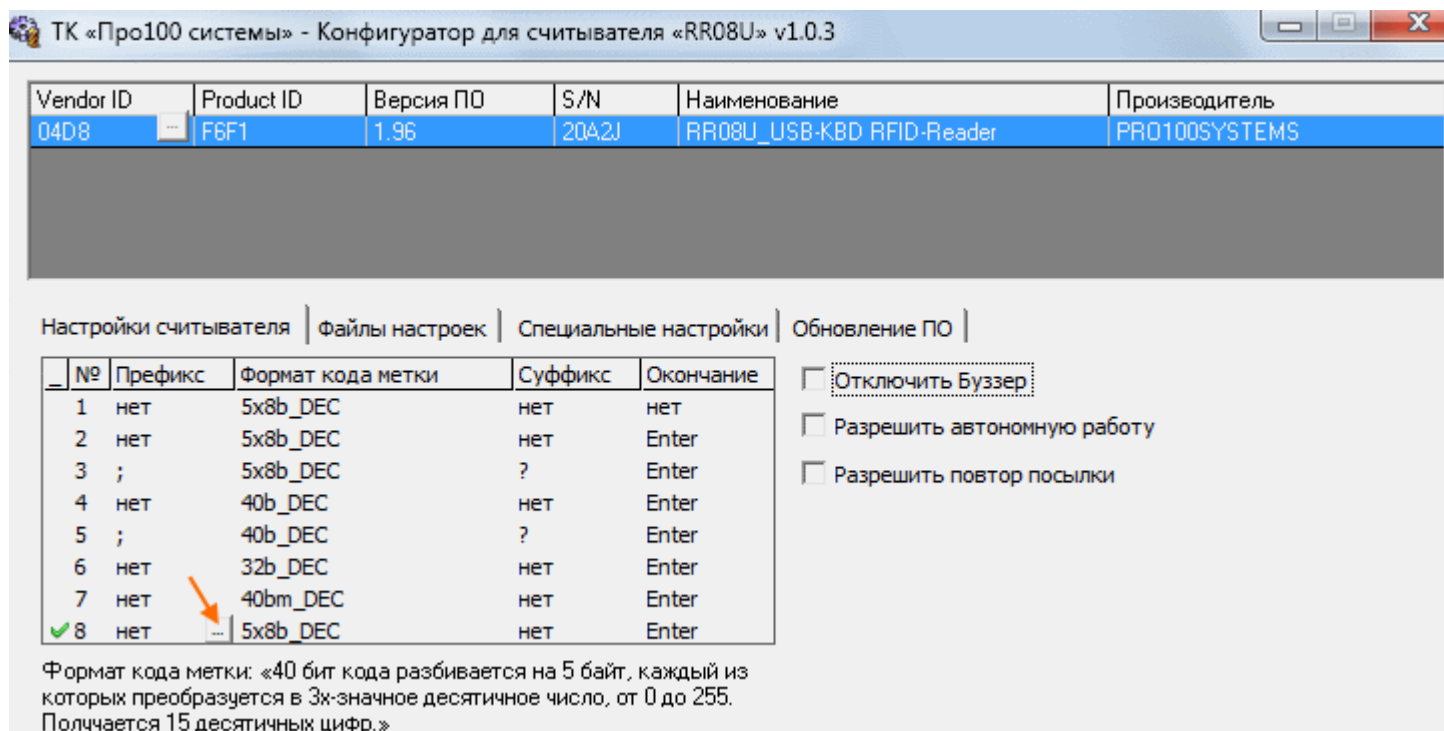


Рис 2

При редактировании поля "Префикс" на экране появляется таблица разрешенных символов, из которой, с помощью мышки, можно выбрать до пяти символов. Для удаления ошибочно введенного символа можно нажать "иконку" ластика или нажать «BackSpace» на клавиатуре.

Для передачи кодов функциональных клавиш (от F1 до F12) нужно "набрать" их в формате {F1} ... {F12}, т. е. название функциональной клавиши, заключенное в фигурные скобки (см. Рис. 3).

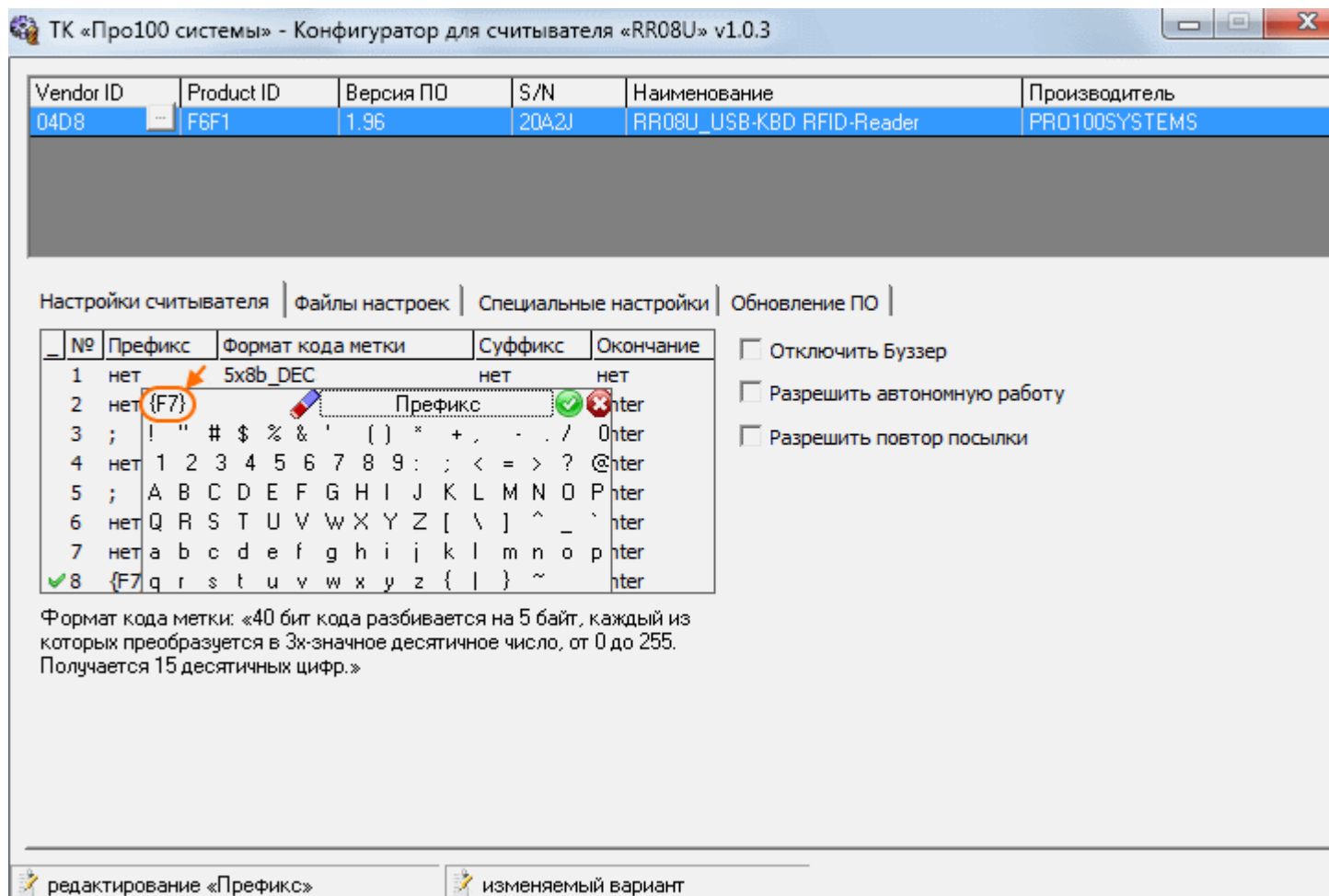


Рис. 3

После завершения редактирования "Префикса" (экранной кнопкой с "птичкой" или нажатием Enter) таблица вариантов посылки считывателя должна иметь вид, показанный на Рис. 4. При необходимости можно отредактировать и другие поля 8-го варианта посылки ("Формат кода метки", "Суффикс" и "Окончание").

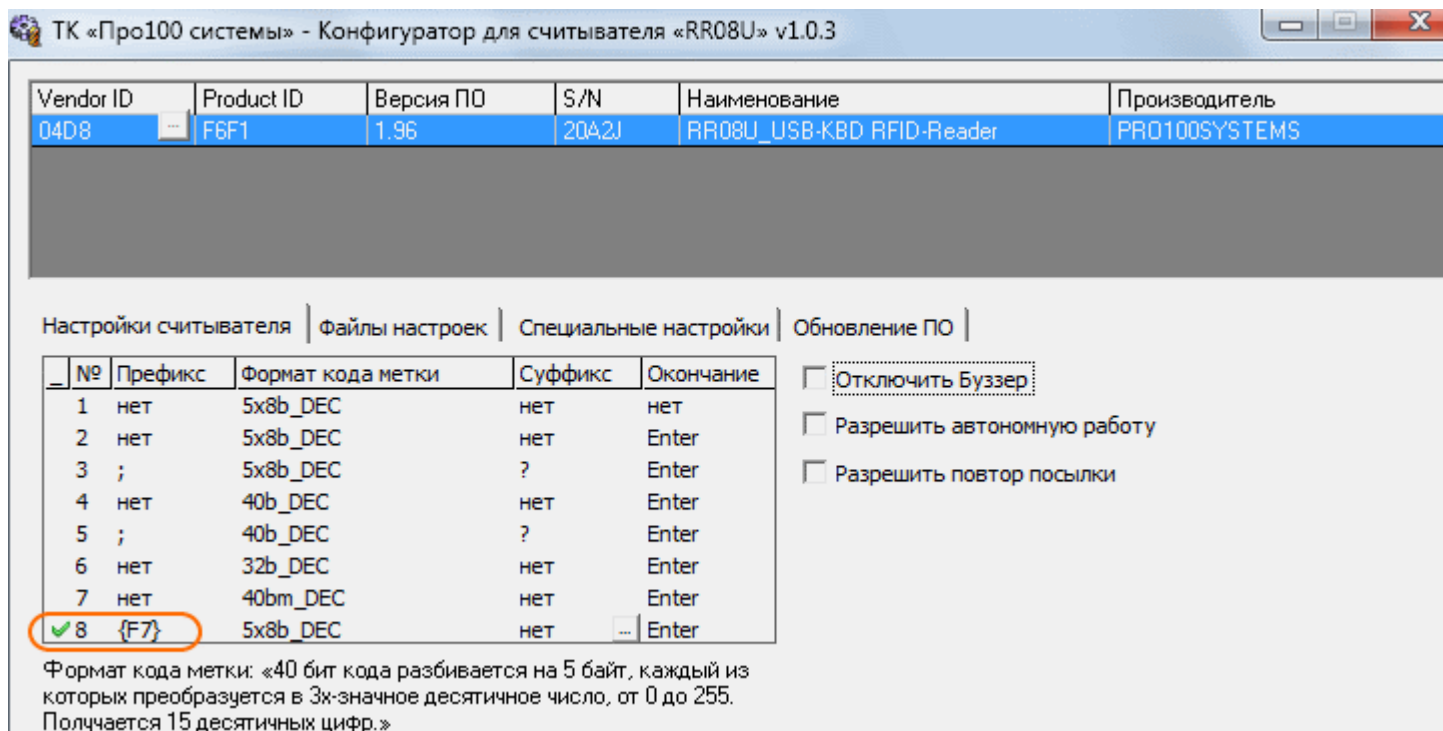


Рис. 4